



KIT LIGHT TOUCH



KIT LIGHT TOUCH VETRO



KIT CRISTALLI



KIT CHIUDI NORMA



NORMA DOPPIA LUCE

LA SOLUZIONE COMODA PER DUE AMBIENTI VICINI.

Norma Doppia Luce è il sistema per servire in modo comodo e razionale due vani troppo vicini. Norma Doppia Luce ospita in un'unica struttura due ante scorrevoli contrapposte. Applicabile con qualsiasi tipo di porta, si monta come il modello Unico. Norma Doppia Luce sottolinea la flessibilità di un sistema capace di creare spazio in ogni tipo di ambiente. Occupa la metà dello spazio pur avendo il doppio della luce di passaggio. Infatti la struttura è esattamente la metà della luce di passaggio finita. Tutte e due le porte sono indipendenti una dall'altra, consentendo di aprire o chiudere l'accesso di uno solo dei due ambienti.

59

OPTIONAL

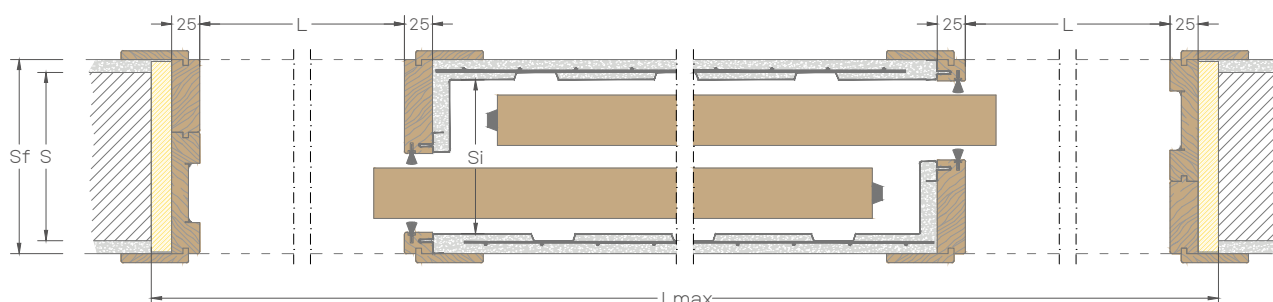
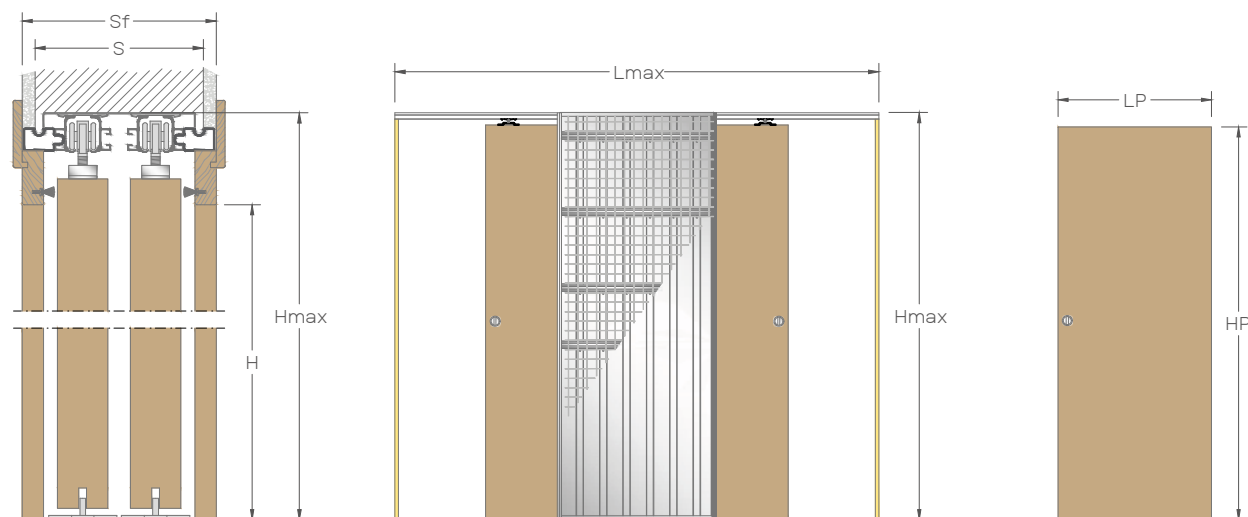
- KIT LIGHT TOUCH
- KIT LIGHT TOUCH VETRO
- KIT CRISTALLI
- KIT CHIUDI NORMA
- KIT 160 (DI SERIE SU NORMA PLUS)
- KIT AUTOCHIUSURA



KIT 160



KIT AUTOCHIUSURA



60

LUCE PASSAGGIO		MISURE DI INGOMBRO		PANNELLO PORTA	
L	H	L _{max}	H _{max}	L _p	H _p
600+600	2000/2100	1980	2080/2180	615 - 635	2000/2100
700+700		2280		715 - 735	
800+800		2580		815 - 835	
900+900		2880		915 - 935	
1000+1000		3180		1015 - 1035	

SPESSORI DISPONIBILI		
INTONACO		
St	Sf	Si
150	175	139
CARTONGESSO		
Ss	Sf	Si
155	180	144

LEGENDA	
L _{max}	ingombro max in larghezza
L	larghezza luce passaggio
H _{max}	ingombro max in altezza
H	altezza luce passaggio
L _p	larghezza pannello porta
H _p	altezza pannello porta
St	spessore tramezzo
Ss	spessore struttura
Sf	spessore parete finita
Si	sede interna

N.B. a passaggio aperto la luce si riduce di circa 200 mm.

AVVERTENZE

- ▶ È possibile realizzare controtelai su misura a richiesta del cliente
- ▶ Portata max 120 kg, opzionale 160 kg su richiesta
- ▶ Le quote indicate sono riferite a pannello porta in legno con spessore max 45 mm

misure espresse in mm